

# Datenblatt

## Prowise Touchscreen Max



**Der Prowise Touchscreen Max ist eine bahnbrechende Veränderung  
im Bereich interaktiver Tafeln.**

Der extrabreite Bildschirm mit vollständig integriertem Windows-Betriebssystem macht das Unterrichten intuitiver und übersichtlicher als je zuvor. In diesem Datenblatt lernen Sie alle Highlights kennen und können sich selbstverständlich auch alle Spezifikationen in der ausführlichen Übersicht ruhig durchlesen.

# Windows 11 Windows

Traditionell laufen Touchscreens im Unterricht mit Android, während auf Windows nur über eine zusätzliche Investition in ein separates PC-Modul oder einen Laptop zugegriffen werden kann. Der Prowise Touchscreen Max sorgt hier für Veränderung: Er verfügt über ein integriertes Windows 11-Betriebssystem. Hierdurch stehen dem/der NutzerIn Vollversionen von Anwendungen wie Microsoft Teams und PowerPoint direkt zur Verfügung.



## Mit Vertrauen arbeiten

Mit dem Prowise Touchscreen Max fühlt sich die Arbeit an der interaktiven Tafel direkt wie die Arbeit an einem Laptop oder PC an: intuitiv und erkennbar.

## Nehmen Sie Ihre Arbeit mit

Dank der vollständigen Integration mit Windows können Sie auf dem Prowise Touchscreen Max problemlos auf Ihre Dateien zugreifen.

## Mehrere Fenster

Mit der Split-Screen-Funktionalität behalten Sie die Übersicht, schaffen Ruhe und arbeiten effizienter im Klassenraum.

## Unverzichtbare Anwendungen

Auf dem Prowise Touchscreen Max funktionieren die Vollversionen der Microsoft-Anwendungen reibungslos, intuitiv und fehlerfrei.

## Microsoft- und Android-Apps

Über den Google Play Store können Sie Apps wie Google Meet herunterladen und eventuell in Kombination mit Windows und Windows-Apps im Unterricht nutzen. Auf diese Weise profitieren Sie, wenn Sie möchten, von Windows und Google.

## Verwalten Sie die gesamte interaktive Tafel

Da die interaktive Tafel unter Windows läuft, können Sie den gesamten Bildschirm über dasselbe Portal fernsteuern: Prowise Screen Control oder beispielsweise Microsoft Intune.

## Sicherheit

Dank der regelmäßigen Updates und strengen Sicherheitsstandards bietet Windows eine außergewöhnlich sichere Arbeitsumgebung.

## Kosten sparen

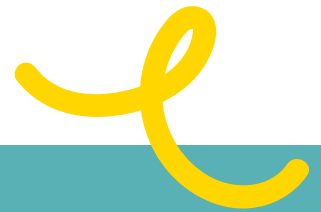
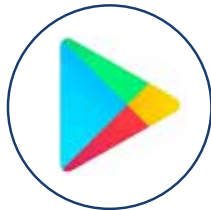
Haben Sie eine herkömmliche interaktive Tafel, die auf Android läuft? Dann ist für das Arbeiten mit Windows meist eine zusätzliche Investition in ein PC-Modul oder Laptop erforderlich. Mit dem Prowise Touchscreen Max erübrigt sich diese Investition.



# Microsoft Store und Google Play Store

Der Microsoft Store sowie der Google Play Store ermöglichen Ihnen auf dem Prowise Touchscreen Max Zugang zu allen anderen Lern-Apps und -Programmen, die Sie im Klassenraum benötigen.

- ✓ Microsoft Teams
- ✓ Microsoft Powerpoint
- ✓ Google Meet
- ✓ Google Drive
- ✓ Skype
- ✓ Zoom
- ✓ GeoGebra
- ✓ Spotify
- ✓ Youtube



## Mehr Platz als je zuvor

Auch bei der Wahl des ungewöhnlichen 21:9-Formats stand die Benutzerfreundlichkeit im Vordergrund. Auf der interaktiven Tafel ist in der Breite genügend Platz, um beispielsweise zwei oder drei Fenster nebeneinander geöffnet zu haben, sodass Methodensoftware, Whiteboard-Tools und Wochenpläne gleichzeitig sichtbar sind.

Das breite Format gewährleistet zudem, dass die gesamte interaktive Tafel zugänglich ist, ohne dass die Bildschirmhöhe angepasst werden muss, wodurch eine natürliche und ergonomische Arbeitsposition eingehalten werden kann.



## Unterstützt von Tessa, Ihrer KI-Assistentin

Der Prowise Touchscreen Max nutzt KI sicher und zuverlässig. Nur dann, wenn Sie das wünschen. Ansonsten nicht. Auf dieser interaktiven Tafel haben Sie die Möglichkeit, KI für sich arbeiten zu lassen:

- ✓ Erstellen Sie blitzschnell komplette Lektionen und Präsentationen mit Tessa TeachAssist
- ✓ Erstellen Sie ähnliche Abbildungen und Informationen, nachdem Sie eine Abbildung eingekreist haben
- ✓ Steuern Sie Ihre interaktive Tafel mit Sprachbefehlen, zum Beispiel wenn Sie hinten in der Klasse stehen



## Nach Ihren Wünschen anpassbar

Der Prowise Touchscreen Max ist blitzschnell und die gesamte Software läuft reibungsloser als je zuvor. Durch unsere intelligente modulare Gestaltung haben wir dafür gesorgt, dass wir den Bildschirm noch besser auf Ihre Wünsche und Bedürfnisse zuschneiden können.

Wünschen Sie sich maximale Leistung, noch höhere Geschwindigkeit oder zusätzlichen Speicherplatz? Wählen Sie das Prozessor-Upgrade, das Ihren Unterrichtswünschen entspricht, damit das Display Ihren Anforderungen in der Klasse gerecht wird.

**Dieser Ansatz sorgt darüber hinaus für eine längere Lebensdauer der interaktiven Tafel. Sie können Ihren Bildschirm dann auch zukünftig an neue Anforderungen anpassen. Nachhaltig und gut für Ihr Budget, da Sie seltener einen neuen Bildschirm kaufen müssen.**

	Module 1	Module 2	Module 3	Module 4
<b>Type</b>	Intel i3-1215U	Intel i5-1340P	Intel i5-1350 vPro	Intel i9-13900H vPro
<b>Betriebssystem</b>	Windows 11	Windows 11	Windows 11	Windows 11
<b>Speicher</b>	16 GB	16 GB	16 GB	32 GB
<b>Speicherkapazität</b>	256 GB	256 GB	512 GB	512 GB
<b>Wifi</b>	6E	7	7	7



## Perfektes Bild und Ton

Genießen Sie wunderschöne 5K-Bilder und raumfüllenden Klang

- ✔ 5K-Bildqualität
- ✔ Auflösung 5120 x 2160 (33 % mehr Pixel als 4K)
- ✔ 21:9 Format
- ✔ Anti-Glare-Technologie und Zero Bonding 2.0
- ✔ 2.1 Audio Soundbar, Dolby-zertifiziert
- ✔ 8 Weitwinkelmikrofone



## Unschlagbares Schreiberlebnis

Die vier mitgelieferten Stifte funktionieren intuitiv während des Schultags und tun während der Lektion genau das, was Sie von ihnen erwarten.

- ✔ 4 Stifte mit Stiftspitzen auf Vorder- und Rückseite
- ✔ 2 Farben pro Stift
- ✔ 50 Touch-Punkte und IR-Technologie
- ✔ Passive Druckempfindlichkeit und Handflächenerkennung
- ✔ Unterstützung von Windows Ink



### Annotate

Erstellen Sie Notizen als Überlagerung jeder Website, PDF-Datei oder Eingangsquelle



### Druckempfindlichkeit

Bestimmen Sie damit, wie stark Sie drücken, was Ihr Stift auf dem Bildschirm macht



### Handflächenerkennung

Legen Sie Ihre Handfläche beim Schreiben auf dem Bildschirm ab.

# USB-C und Casting

## Integrierte USB-C-Ports

Alle Vorteile von USB-C

Dank der USB-C-Ports verfügt Ihr interaktives Whiteboard über eine integrierte Docking Station. Sie benötigen nur ein einziges Kabel für: Audio, Daten, Video, Aufladen, Toucheingabe und Internet.



## Drahtlos

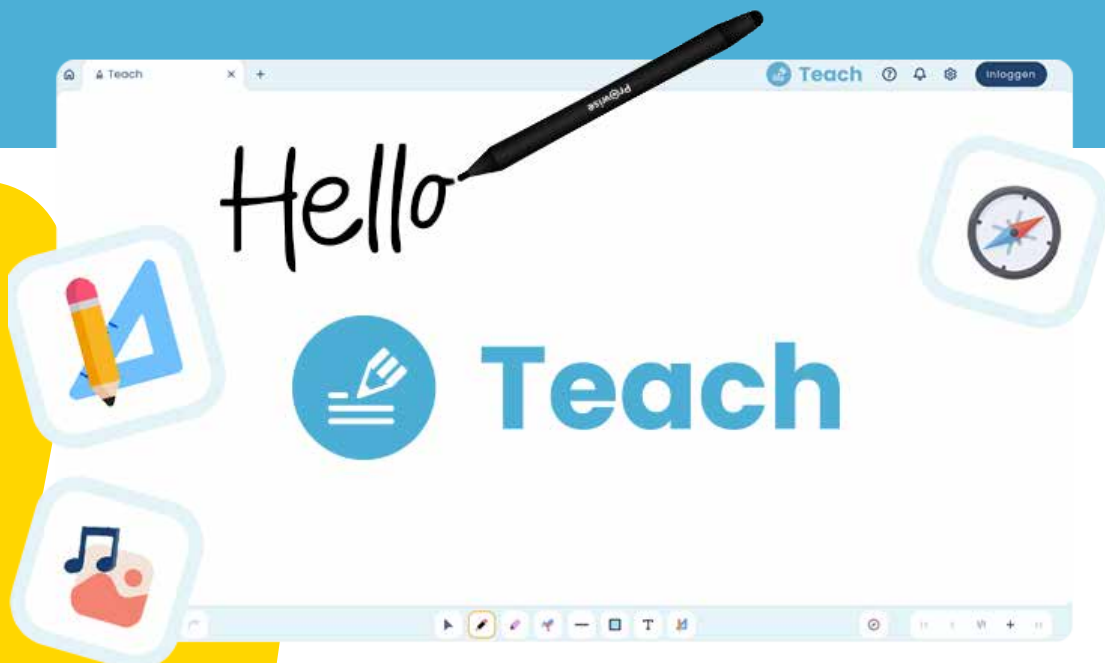
Screencasting

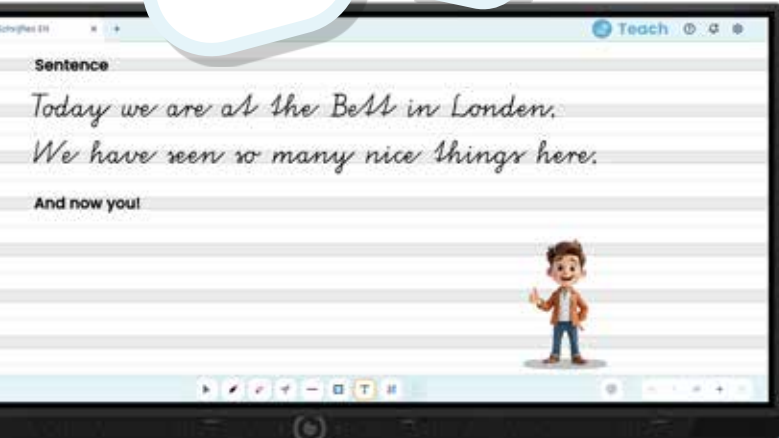
Teilen Sie Ihren Bildschirm auf dem Prowise Touchscreen Max von jedem beliebigen Gerät aus oder sogar von 10 verschiedenen Geräten gleichzeitig. Komplette drahtlos, gute Qualität, schnell, kann mit PIN-Code gesichert werden, keine zusätzlichen Kosten oder komplizierte Installationen.

- ✓ AirPlay
- ✓ Chromecast
- ✓ Miracast
- ✓ Mit Touchback-Funktion unter Mac OS X und Windows
- ✓ Bild-im-Bild oder Vollbild
- ✓ Warteschlange für 36 Teilnehmer

## Das Beste aus beiden Welten

Der Prowise Touchscreen Max verfügt über ein revolutionäres Whiteboard-Programm namens Prowise Teach. Teach kombiniert die Möglichkeit zum Notizen und Anmerkungen erstellen (ProNote) mit der Zusammenstellung interaktiver Unterrichtseinheiten und Präsentationen (Prowise Presenter).





## Prowise Teach...

...wurde speziell für das Bildungswesen entwickelt und vereint alle Ihre Whiteboard-Wünsche im Unterricht in einer benutzerfreundlichen und sicheren Software für interaktive Tafeln. Alle bereits in ProNote und Presenter erstellten Lektionen sind vollständig mit Teach kompatibel, sodass Sie problemlos wechseln können, ohne dass Ihre Arbeit verloren geht.

Was auch immer Sie während des Schultags brauchen, Prowise Teach ist für Sie da:

- ✓ **Bibliothek:** Illustrationen, Abbildungen, Hintergründe, Tools und Videos
- ✓ **Bearbeitungswerkzeuge:** Stift, Textmarker, Kalligrafiestift, Radiergummi, Formen, Linien, Text, Wiederherstellen/Rückgängig
- ✓ **Mini-Tools:** Geodreieck, Lineal, Zirkel, Winkelmesser, Stoppuhr

- ✓ **Leinwand-Tools:** Zoomen, Verschieben, Auswählen
- ✓ **Seitenverwaltung:** hinzufügen, entfernen, duplizieren, Hintergründe, anordnen
- ✓ **Plattform-Tools:** Anmerkungsfunktion (über eine App oder ein Dokument legen), einen Screenshot machen
- ✓ **Dateiverwaltung:** speichern (unter), öffnen, exportieren, importieren, teilen

## Kontrolle im Klassenraum



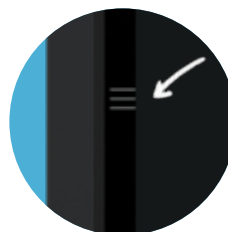
### Auf-Glas-Schaltflächen

Die drei Schaltflächen auf dem Glas können Sie selbst mit einer Aktion oder einem Programm verknüpfen.



### Prowise Magic Remote

Mit der optionalen Fernbedienung Prowise Magic Remote können sie klicken, zeigen, vergrößern und Inhalte in den Mittelpunkt stellen.



### Menü

Schnellzugriff auf die am häufigsten verwendeten Menüpunkte.

# Umfassenderer Schutz für Ihre Daten

Mit dem Prowise Touchscreen Max sind Sie noch besser geschützt.

Auch bei dieser brandneuen interaktiven Tafel können Sie auf höchste Qualitätsanforderungen und Zertifizierungen in puncto Datenschutz und Sicherheit zählen.

Da wir selbst diese interaktive Tafel entwickeln, können wir Ihnen auch garantieren, dass Ihre Daten immer von Ihnen bleiben. Sie unterrichten sorgenfrei und wir denken an den Rest. Umfassenderer Schutz.



## Nachhaltigkeit selbst in die Hand nehmen

Ihr interaktives Whiteboard. Unsere Verantwortung.

### Sie bestimmen den Verbrauch

Dank der drei Energiemodi bestimmen Sie selbst den Stromverbrauch Ihrer interaktiven Tafel.

### Längere Lebensdauer

Wir sind so von der Lebensdauer unserer Bildschirme überzeugt, dass wir jetzt standardmäßig eine 5-jährige Garantie gewähren.

### Leerer Bildschirm

Schalten Sie den Bildschirm schwarz, um zusätzliche Stromkosten zu sparen, wenn Sie z.B. nur Radio hören.



## Ausgezeichnete Sicherheit

Auf dem Prowise Touchscreen Max können Sie das MDM-Softwarepaket Prowise Screen Control kostenlos nutzen, um Ihre interaktive Tafel zentral aus der Ferne zu verwalten. Die Entwicklung von Prowise Screen Control wurde vom BSI, der weltweiten Autorität auf dem Gebiet der Cybersicherheit, zertifiziert.

### MDM-Software Prowise Screen Control

- ✓ Apps anschieben
- ✓ Updates installieren
- ✓ Ein- und Ausschalten aus der Ferne
- ✓ Sicherheitseinstellungen
- ✓ Speziell für interaktive Whiteboards entwickelt



„Prowise ist bislang der einzige Hersteller von Lernsoftware, der eine solche Zertifizierung erhalten hat.“ Quelle:

Bron: [www.bsi.bund.de](http://www.bsi.bund.de)



# Technische specificaties

PW.1.19092.0001

## Display

Farbe der Frontblende	Sandgestrahltes Aluminium (schwarz)
Abmessungen	92 Zoll (Verhältnis 21:9)
Bildschirmtechnologie	5K LED-IPS der Klasse A
Auflösung	5120 x 2160 (5K) bei 60 Hz
Glasplatte	Anti-Reflexion, geätzte Nanotextur
Display-Bonding-Technologie	Zero-Bonding-Technologie
Glashärte	Mohs 7 (9H)
Seitenverhältnis	21:9
Kontrastverhältnis	1200:1 (typ.)
Dynamisches Kontrastverhältnis	5000:1
Helligkeit	450 cd/m <sup>2</sup>
Farbtiefe	10 Bit (1.07B)
Betrachtungswinkel	178°
Lebensdauer	50.000 Stunden

## Touch-type

Type	High-End-Infrarot-Technologie
Multi-touch	Ja (50 Punkte)
Schrijven in meerdere kleuren	Ja
Touch-precisie	1 mm / 0,04 Zoll
Automatische kalibratie	Ja
Bestand tegen zonlicht	Ja
Ondersteunde besturingssystemen	Windows 10 / 11 / Linux / MacOS X / Android
Pen-op-papier schrijffervaring	Ja

Aktualisierungsrate Toucheingabe	≥200 Hz
Stift-Dock	Ja, mit Aufnehmmerkennung
Anzahl der Stifte	4 passive Stifte
Multi-Color-Schreiberfahung zur gleichen Zeit	Ja
In mehreren Stärken schreiben	Ja
Intelligente Objektauswahl	Ja
Handflächenerkennung	Ja
Unterstützung von Windows Ink	Ja

Klang	
Lautsprecher	2.1-Klang (2 Lautsprecher und Subwoofer)
Frontlautsprecher	2 x 20 W
Subwoofer	1x 20 W
Gesamtleistung Verstärker	95 W
Dolby-zertifiziert	Ja

Mikrofon	
Typ	Mikrofon-Array, großer Bereich
Anzahl der Mikrofone	8
Abschalten möglich	Ja

## Prowise OPS Touchscreen Module

	i3-1215U	i5-1340P	i5-1350P vPro Enterprise	i9-13900H vPro Enterprise
<b>Anzahl der Kerne</b>	6x physisch 8x virtuell	12x physisch 16x virtuell	12x physisch 16x virtuell	14x physisch 20x virtuell
<b>Grafik</b>	Intel® UHD-Grafik für Intel® Prozessoren der 12. Generation	Geeignet für Intel® Iris® Xe-Grafiken	Geeignet für Intel® Iris® Xe-Grafiken	Geeignet für Intel® Iris® Xe-Grafiken
<b>Unterstützte Betriebssysteme</b>	Windows 11 - Pro for Education	Windows 11 - Pro for Education	Windows 11 - Pro	Windows 11 - Pro
<b>Speicherkapazität</b>	256 GB	256 GB	512 GB	512 GB
<b>Speicher</b>	16 GB	16 GB	16 GB	32 GB
<b>Wifi</b>	6	7	7	7
<b>Bluetooth</b>	5.2	5.3	5.3	5.3
<b>Intel vPro®-Unterstützung</b>	Nein	Nein	Ja	Ja
<b>Over-the-Air updates (OTA)</b>	Ja (5 Jahre Support)	Ja (5 Jahre Support)	Ja (5 Jahre Support)	Ja (5 Jahre Support)

## Zubehör

<b>Anzahl der Stifte</b>	4x passiver Stift
<b>Extra-Stiftspitzen</b>	Ja
<b>Fernbedienung</b>	Ja, Batterien im Lieferumfang enthalten
<b>WLAN-Antenne</b>	2 x
<b>Kamerahalterung</b>	Ja, mit Schraube
<b>Prowise 4K-Kamera</b>	Optional
<b>NFC-Karten</b>	Optional
<b>Prowise Magic Remote</b>	Optional
<b>Wischer</b>	Optional
<b>100 x 100 VESA-Halterung</b>	Optional

### Dockingboard-Anschlüsse

HDMI 2.1 (HDCP2.3, CEC, ARC, 3840 x 2160 bei 60 Hz)	1 x
HDMI 2.1 (HDCP2.3, 3840 x 2160 bei 60 Hz)	2 x
USB-C (volle Funktion)	1x 100 W Leistung, USB, Video, Audio, Touch (max. Auflösung: 3840 x 2160 bei 60 Hz)
DisplayPort 1.2	1 x
Digitaler Audio-Ausgang SPDIF	1x TOSLink optisch
RS232-Steuerung	1 x DB9-Stecker
Intel vPro-Steuerung	Ja, vPro-fähige PC-Module
USB-B-Touch 3.0	2 x
USB 2.0	1x (für Liftsystem)
LAN-Port Ein/Aus	2x (RJ45, 2,5 GB/s)
PC-Modul-Port	Ja, 120-Pin-OPS-Port

### Motherboard-Anschlüsse

Line-Out/Kopfhörer	1 x (3,5 mm Mini-Klinke)
Mikrofoneingang	1 x (3,5 mm Mini-Klinke)
USB-A 3.2	4x
USB-C-Ausgang	1x
HDMI-Ausgang	1x

### Anschlüsse Vorderseite

USB-C (volle Funktion)	1x 100 W Leistung, USB, Video, Audio, Touch (max. Auflösung: 3840 x 2160 bei 60 Hz)
HDMI 2.1 (HDCP2.3, 3840 x 2160 bei 60 Hz)	1 x
USB-B-Touch (USB 3.0)	1 x
USB-A 3.0	2 x

## Sensoren

NFC (RFID)-Lese-/Schreibgerät	Ja
Bewegungssensoren	Ja (2x PIR-Sensor)
Lichtsensord	Ja
RF-Sensord	Ja, für Magic Remote

## Allgemeine Informationen

Stromversorgung	~ 100-240 V (50/60Hz)
Stromverbrauch im Standby-Modus	≤ 0,5 W
Bruttogewicht	78,5 kg
Nettogewicht	65 kg
Abmessungen Bildschirm (B x H x T)	2203mm x 88,4mm x 1019,5mm
Abmessungen Verpackung (BxHxT)	2335mm x 225mm x 1122mm
VESA-Standard	800 x 600 mm
VESA-Halterung für externe Geräte (optional)	VESA 100 x 100 mm
Zertifikate	CE / EMC / RED / RF / LVD; ERP-Ökodesign; Richtlinie über Elektro- und Elektronik-Altgeräte; RoHS; FCC / IC; GS; CB; EPA ENERGY STAR 8.0; HDMI; TÜV SÜD TRF visuelle Ergonomie (Flimmerfrei, geringer Blauanteil, geringe Reflexion); EPEAT (Silber-Stufe); UKCA-Kennzeichnung; PSTI; cTUVus; Dolby
Garantie	5 Jahre Standard

## Umgebungsbedingungen

Betriebstemperatur	0 °C bis 38 °C / 32 °F bis 100 °F
Lagertemperatur	-20 °C bis 60 °C / -4 °F bis 140 °F
Lagerfeuchtigkeit	10 % bis 90 %
Betriebsfeuchtigkeit	10 % bis 90 %
Maximale Betriebszeit	16 Stunden pro Tag



# 92 inch

